



Weiterbildung für Frauen

in Berlin

Tipps für Frauen auf der Suche
nach passenden Bildungs- und
Weiterbildungsangeboten



Vorwort	1
Beratungsangebote besonderer Art	2
Generationsübergreifender Dialog / Vermittlung von Erfahrungswissen	3
Berufsinformations- und Orientierungskurse	4
Bildungs- und Beratungseinrichtungen für Frauen im Land Berlin	5
Beratungseinrichtungen für Fragen und Antworten rund um den IT-Bereich	17
Beratungsangebote zur Unterstützung der Existenzgründung von Frauen	21
Ansprechpartnerinnen	25

Vorwort

Liebe Leserinnen,

Sie halten eine Broschüre in der Hand, die Sie auf dem Weg der beruflichen Orientierung unterstützen kann. Möglicherweise sind Sie erwerbstätig, sind aber in Ihrem Job unzufrieden und wollen sich beruflich verändern und wissen nicht genau, wo Sie die nötigen Informationen dazu erhalten können. Oder aber Sie gehören zu den Frauen, die arbeitslos sind, vielleicht schon über einen längeren Zeitraum, jedoch bisher auch keine richtigen Ansätze zu Ihrer Frage gehabt haben, wie es weitergehen könnte.

Gerade bei Frauen sind die beruflichen Wege oft sehr kompliziert. Lange Pausen von der Erwerbstätigkeit aufgrund der Betreuung und Erziehung der Kinder und dadurch bedingt nicht verwertbare Berufstätigkeitszeiten, sind nicht selten.

Und auf der anderen Seite wird es immer schwieriger, im Berufsleben Fuß zu fassen, da die Anforderungen an die einzelnen Arbeitnehmerinnen und Arbeitnehmer steigen. Flexibilität und Mobilität sind gefragt und immer mehr wird erwartet, dass man möglichst gut qualifiziert ist. Wir leben in einer „Wissens- und Informationsgesellschaft“, in der einmal erworbenes Wissen immer schneller veraltet. Stattdessen wird erwartet, dass wir ständig dazu lernen, nicht stehenbleiben „lebenslanges Lernen“ ist hier das Stichwort. Besonders für Frauen mit ihren Unterbrechungen der Erwerbstätigkeit ist das nicht einfach. Andererseits gewinnen die sozialen Fähigkeiten von Frauen, die in der Privatsphäre als selbstverständlich betrachtet werden, an Wichtigkeit für das Berufsleben.

Dass Sie Ihr Wissen auf dem aktuellen Stand halten und neue Ideen entwickeln, um Ihre Kompetenzen zu verbessern, dabei wollen wir Sie mit unseren Beratungsangeboten unterstützen.

Mit den nach einheitlichen Qualitätsstandards zertifizierten Weiterbildungsberatungseinrichtungen finden Sie ein breit gefächertes Angebot. Sie können sich sicher sein, dass Ihre persönlichen Bildungs-, Qualifizierungs- und Beschäftigungswünsche und auch Ihre sonstigen Anliegen im Vordergrund stehen werden.

Für Ihre berufliche Zukunft wünsche ich Ihnen viel Erfolg!

Dilek Kolat

Senatorin für Arbeit, Integration und Frauen

Beratungsangebote besonderer Art

FIONA – Infoline für Frauen

Die von der Senatsverwaltung für Arbeit, Integration und Frauen geförderten Weiterbildungsberatungseinrichtungen für Frauen bieten über eine besondere telefonische Infoline auf kürzestem Wege telefonische Beratungsleistungen an. Die telefonische Erstanlaufstelle bietet Informationen von kompetenten Beraterinnen sowie Terminvergaben zur persönlichen Einzelberatung in den Beratungseinrichtungen. In der Zeit von Montag bis Freitag zwischen 10.00 bis 16.00 Uhr haben Berliner Frauen die Möglichkeit diese Infoline mit dem Namen: FIONA unter der Telefonnummer 0180-1 13 46 62 zu erreichen. Die Beratungsangebote umfassen ein breites Spektrum aller Themen zur beruflichen Orientierung und Laufbahnentwicklung, Arbeit und Weiterbildung sowie allgemeine Informationen über die beruflichen Informations-, Beratungs- und Orientierungsangebote für Frauen in Berlin.

Wissensportal für Frauen

Die Weiterbildungsberatungseinrichtungen für Frauen haben für Sie ein besonderes Serviceangebot entwickelt. Unter der Webadresse www.frauen-berufsperspektive.de werden für Sie tagesaktuelle Hinweise, Tipps und Informationen über Beruf, Bildung und Arbeit bereitgestellt.

weitere Angebote

Einen Gesamtüberblick der geförderten, trägerunabhängigen Weiterbildungsberatungseinrichtungen sowie spezielle Angebote und deren Verortung in Berlin finden Sie auch unter dem gemeinsamen Portal öffentlich geförderter Weiterbildungseinrichtungen www.bildungsberatung-berlin.de. Informationen zu den Berliner LernLäden finden Sie unter www.LNBB.de. Passende aktuelle berufliche Qualifizierungsangebote lassen sich leicht über die Weiterbildungsdatenbank unter: www.wdb-berlin.de finden.

Generationsübergreifender Dialog / Vermittlung von Erfahrungswissen

Das Expertinnen-Beratungsnetz Berlin

Das Beratungsnetz ist Bestandteil der Frauenabteilung der Senatsverwaltung für Arbeit, Integration und Frauen. Ziel des Netzwerkes ist es, Frauen in allen Fragen ihrer beruflichen und damit verbundenen persönlichen Entwicklung zu beraten und in ihrem Fortkommen durch den Zugang zu einer fachlich-beruflichen Beratung durch eine Expertin der entsprechenden Berufsgruppe zu unterstützen.

Das Netzwerk ist Ansprechpartner für alle Frauen, die sich beruflich verändern wollen, eine Existenzgründung planen oder Familie und Beruf in Übereinstimmung bringen wollen.

Die Expertinnen aus den unterschiedlichsten Berufsgruppen sind hoch qualifizierte, erfolgreiche Frauen, die über langjährige Erfahrungen im Berufsleben und in Führungspositionen verfügen und bereit sind, ihr Erfahrungswissen zur Unterstützung von jüngeren Frauen einzusetzen. Sie sind überwiegend im Ruhestand und beraten ehrenamtlich.

Die Gesprächsvermittlungen erfolgen nach telefonischer Terminvergabe über die Geschäftsstelle.

Tel.: (030) 90 28-21 36 / -21 35

Fax: (030) 90 28-20 66

E-Mail: expernet@senaif.berlin.de

Internet: berlin.de/sen/frauen/arbeitswelt/expertinnen.

Telefonische Erreichbarkeit:

Montag bis Donnerstag von 9.00 bis 15.00 Uhr

Freitag von 9.00 bis 12.00 Uhr

Berufsinformations- und Orientierungskurse

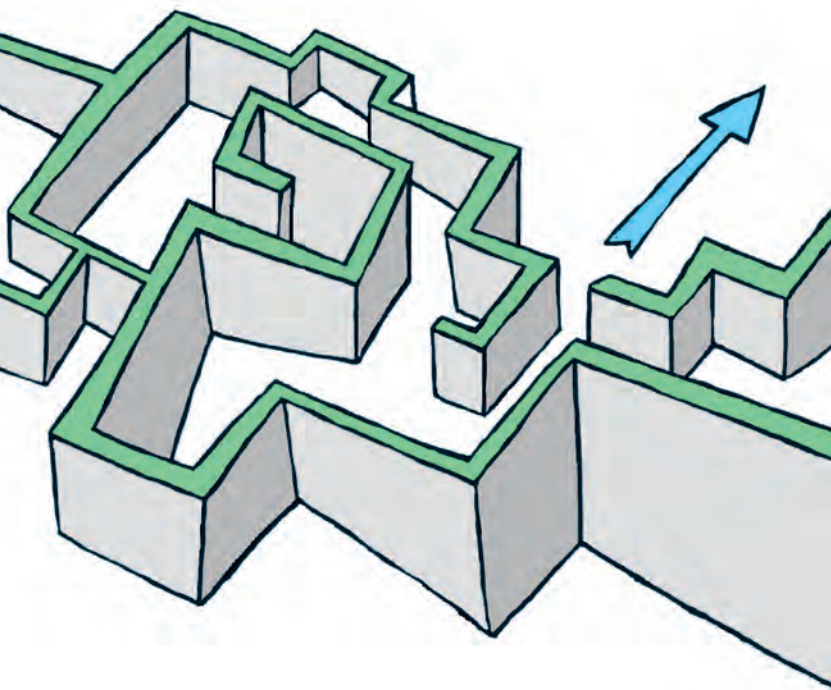
Im Rahmen des Förderprogramms für Frauen werden spezielle Kursangebote finanziert, die den Wiedereinstieg von Frauen ins Berufsleben unterstützen.

Die Angebote wenden sich an Frauen, die nach einer Phase der Familientätigkeit oder der Erwerbslosigkeit eine neue berufliche Perspektive suchen.

Auf der Basis einer ausführlichen beruflichen Bestandsaufnahme wird mit den Frauen eine tragfähige Berufswegplanung, die sich an der persönlichen Lebensplanung orientiert, erarbeitet.

Die Kursangebote werden ergänzt durch Fachvorträge zu Neuerungen in Arbeits- und Sozialgesetzgebungsangelegenheiten, Arbeitsmarkt, Weiterbildung, Existenzsicherung, Altersvorsorge, Unterhaltsfragen und vieles mehr. Angeboten werden individuelle Einzelberatung und unterstützende Begleitung nach Kursende. Regelmäßig im ersten und zweiten Halbjahr werden drei- bis viermonatige Kurse angeboten.

Zum besseren Auffinden sind die Angebote () gekennzeichnet.*



Bildungs- und Beratungseinrichtungen für Frauen im Land Berlin

KOBRA

Frau – Beruf – Bildung – Arbeit

Kottbusser Damm 79
1. Hof, Aufgang B, 4. Etage
10967 Berlin
(Kreuzberg)

Tel.: (030) 6 95 92 30
Fax: (030) 6 95 92 323
E-Mail: info@kobra-berlin.de
Internet: www.kobra-berlin.de

Zielgruppe:

Frauen in beruflichen Übergangssituationen

Besondere Angebotsschwerpunkte:

- Individuelle Beratungen und berufliche Orientierung zur Gestaltung beruflicher Übergangssituationen: Klärung von Kompetenzen, Berufs- und Jobsuche, Bewerbung, Weiterbildung
- Workshops und Seminare zur beruflichen Orientierung und Entscheidungsfindung sowie Initiativbewerbung,
- Workshops, Seminare und Veranstaltungen zum beruflichen Quereinstieg in ausgewählte Berufsfelder,
- Beratung zur Karriereentwicklung,
- Individuelle Beratung zur Vereinbarkeit von Beruf und Familie: Elternzeit und (Familien)Pflegezeit,
- Beratung von Selbstständigen/Solo-Unternehmerinnen, die nach neuen Handlungsstrategien suchen,
- Online Werkzeuge zur Unterstützung der beruflichen (Weiter-)Entwicklung und Orientierung: **Kompetenzbilanzierung.**

Kontakt und Anmeldung:

Montag bis Freitag zu den Bürozeiten von 9.00 bis 12.30 Uhr unter der obigen Telefonnummer.

Erreichbarkeit mit öffentlichen Verkehrsmitteln:

U 7 und 8, Hermannplatz bzw. Schönleinstraße, kurzer Fußweg

Barrierefreiheit eingeschränkt, Nutzung des Aufzugs nach telefonischer Absprache möglich

Bildungs- und Beratungseinrichtungen für Frauen im Land Berlin

FRAU und BERUF e.V.

Beratungsstelle für Frauen in beruflichen Übergangssituationen

Glogauer Straße 22
10999 Berlin
(Kreuzberg)

Tel.: (030) 6 18 90 46
Fax: (030) 61 28 46 06
E-Mail: info@frauundberuf-berlin.de
Internet: www.frauundberuf-berlin.de

Zielgruppe:

Alle Frauen, die sich beruflich neu orientieren, in ihrem Beruf weiterentwickeln oder einen Wiedereinstieg in ihren Beruf nach Familienphase, aus der Arbeitslosigkeit oder nach längerer Krankheit (auch psychischen Belastungssituationen) suchen.

Besondere Angebotsschwerpunkte:

- Individuelle Beratung zu Bildungsfragen, Berufseinstieg, Wiedereinstieg und Laufbahnberatung,
- Unterstützung beruflicher Kompetenz- und Perspektiventwicklung,
- Angebote für Freiberuflerinnen, Existenzgründerinnen und Patchworkerinnen,
- Erfolgsteams,
- Berufsinformations- und Orientierungskurse für erwerbslose Akademikerinnen und Studienabbrecherinnen (*).

Kontakt und Anmeldung:

Montag von 14.00 bis 17.00 Uhr und Donnerstag von 13.00 bis 16.00 Uhr unter der obigen Telefonnummer.

Erreichbarkeit mit öffentlichen Verkehrsmitteln:

U 7 bzw. 1, Hermannplatz bzw Görlitzer Bahnhof,
Fußweg 15 min.,

Bus M 29 Haltestelle Glogauer Straße / Ecke Reichenberger Straße

Barrierefreiheit eingeschränkt

Bildungs- und Beratungszentrum Raupe und Schmetterling – Frauen in der Lebensmitte e.V. Beratungsstelle Frau und Arbeit & Berufsorientierungskurse für Frauen

Pariser Straße 3
10719 Berlin
(Wilmerdorf)

Tel.: (030) 8 89 22 60
Fax: (030) 8 89 22 610
E-Mail: mail@raupeundschnmetterling.de
Internet: www.raupeundschnmetterling.de

Zielgruppe:

Ältere erwerbslose und von Arbeitslosigkeit bedrohte Frauen, Wiedereinsteigerinnen, Berufsrückkehrerinnen, Freiberuflerinnen, sozial benachteiligte Frauen, Frauen mit gesundheitlichen Einschränkungen.

Besondere Angebotsschwerpunkte:

- Individuelle Beratung zur beruflichen Orientierung, Berufswegplanung und Weiterbildung,
- Beratungsdienst für Frauen mit psychischen Belastungen
- Beratung bei Konflikten am Arbeitsplatz und Mobbing,
- Beratung zu Sozial-, Arbeits- und Familienrecht,
- Bewerbungsberatung und Beratung zu Arbeitszeugnissen,
- Sozialberatung bei finanziellen Problemen,
- Einzelcoaching zu Beruf und Arbeit,
- Berufsinformations- und Orientierungskurse (*),
- Informationsveranstaltungen, Gruppen und Kurse zu arbeitsmarktrelevanten Themen.

Kontakt und Anmeldung:

Montag, Dienstag, Donnerstag, Freitag von 10.00 bis 12.00 Uhr,
Dienstag von 17.00 bis 19.00 Uhr unter der obigen Telefonnummer.

Erreichbarkeit mit öffentlichen Verkehrsmitteln:

U 9 bzw. 3, Spichernstraße

Barrierefreiheit eingeschränkt



Bildungs- und Beratungseinrichtungen für Frauen im Land Berlin

FRAUENZUKUNFT e.V. **Frauenbildung und Beratung im Wedding (BIBERIN)**

Genter Straße 74 Tel.: (030) 4 61 44 77
(Erdgeschoss) Fax: (030) 46 60 39 00
13353 Berlin E-Mail: info@frauenzukunft-ev.de
(Wedding) Internet: www.frauenzukunft-ev.de

Zielgruppe:

Frauen ohne Schul- bzw. ohne Berufsabschluss, insbesondere Frauen mit Migrationshintergrund, Berufsrückkehrerinnen

Besondere Angebotsschwerpunkte:

- Berufsorientierungskurse u. a. mit Deutschunterricht,
- Vorbereitungskurse für den externen Schulabschluss (OH und EOH, Stoff der 9. und 10. Klasse) mit individueller Förderung und Bildungsberatung.

Die Beratungen erfolgen ausschließlich in persönlichen Einzelgesprächen.

Kontakt und Anmeldung:

Unter der obigen Telefonnummer.

Erreichbarkeit mit öffentlichen Verkehrsmitteln:

 23, 50, Seestraße

 6, Seestraße

 126, 120, Seestaße

Barrierefreiheit vorhanden

Bildungs- und Beratungseinrichtungen für Frauen im Land Berlin

Inpäd Institut zur beruflichen Bildung e.V. Weiterbildung und Beratung für Frauen

Manfred-von-Richtshofen-Straße 2 Tel.: (030) 68 97 72 0,
12101 Berlin Fax: (030) 68 97 72 11
(Tempelhof) E-Mail: info@inpaed-berlin.de
Internet: www.inpaed-berlin.de

Zielgruppe:

Frauen, die sich weiterbilden bzw. beruflich neuorientieren, nach der Familienzeit wiedereinsteigen wollen oder nach längerer Erwerbslosigkeit nach einem Neubeginn suchen.

Besondere Angebotsschwerpunkte:

Beratung

- Individuelle Beratung zu Bildung, Beruf, Beschäftigung zur beruflichen Veränderung und Neuorientierung, Arbeitsplatzwechsel und Jobsuche und beruflicher Weiterbildung,
- Berufswegplanung und berufliche Weiterbildung für Frauen im Handwerken/Veranstaltungen zu Bewerbungsthemen und zur Erweiterung der beruflichen Handlungskompetenzen.

Bildung

- Berufliche Weiterbildungsangebote für Berufsrückkehrerinnen
- Weiterbildungslehrgänge (in Voll- und Teilzeit) im kaufmännischen Bereich (Büromanagement, kaufm. Assistentin, Personalassistentin)

Kontakt und Anmeldung: unter der obigen Telefonnummer.

Erreichbarkeit mit öffentlichen Verkehrsmitteln:

U 6 Platz der Luftbrücke, **Bus** 04, 248

Barrierefreiheit vorhanden

Beratung zum Bundesprogramm Bildungsprämie des BMBF

Nachfragen unter E-Mail: hibiskus@bfu-berlin.de

Internet: www.bfuberlin.de

BfU e.V. / HIBISKUS

Weiterbildungsberatung für Frauen ab 40 zur Existenzsicherung

Nöldnerstraße 6
10317 Berlin
(Lichtenberg)

Tel.: (030) 5 22 60 80
Fax: (030) 5 22 48 42
E-Mail: hibiskus@bfu-berlin.de
Internet: www.bfu-berlin.de

Zielgruppe:

Erwerbslose und von Arbeitslosigkeit bedrohte Frauen ab 40 Jahren

Besondere Angebotsschwerpunkte:

- Beratungsangebot über Fördermöglichkeiten für den Wieder-/Einstieg in das Erwerbsleben,
- Unterstützung bei der beruflichen Neu- /Umorientierung und praxisnaher Arbeitsplatzsuche,
- Informationen zur aktuellen Marktsituation und zu arbeitsmarktpolitischen Maßnahmen,
- Psychosoziale Beratung / Einzel- und Gruppencoaching zur Klärung beruflicher u. /o. persönlicher Zielvorstellungen,
- Rechtsinformation (jeden 4. Dienstag im Monat),
- Rentenberatung (jeden 3. Dienstag im Monat).

Kontakt und Anmeldung:


Montag von 10.00 bis 15.00 Uhr / Mittwoch von 14.00 bis 18.00 Uhr
(ohne Terminvereinbarung);

Montag bis Donnerstag von 9.00 bis 15.00 Uhr telefonische
Terminvereinbarung unter der obigen Telefonnummer.

Erreichbarkeit mit öffentlichen Verkehrsmitteln:

 3, 75, 5, 7, Station Nöldnerplatz, 8 Minuten Fußweg

 194/240, Station S-Bahnhof Rummelsburg

 21, Station Hauptstraße / S-Bahnhof Rummelsburg,
3 Minuten Fußweg

Barrierefreiheit vorhanden

Bildungs- und Beratungseinrichtungen für Frauen im Land Berlin

Treff- und Informationsort (TIO) e.V. für Migrantinnen TIO-Qualifizierungsprojekt

Reuterstraße 78 Tel.: (030) 6 24 80 10
(4. Etage) Fax: (030) 6 24 10 11
12053 Berlin E-Mail: tio.weiterbildung@googlemail.com
(Neukölln) Internet: www.tio-berlin.de

Zielgruppe:

Ratsuchende Frauen mit Migrationshintergrund

Besondere Angebotsschwerpunkte:

- Bildungsberatung über schulische und berufliche Weiterbildungsmöglichkeiten
- Unterstützung bei der Job-, Praktikums-, Ausbildungsplatzsuche
- Erstellen der Bewerbungsunterlagen
- Berufsorientierungs- und Qualifizierungskursangebote
- Kurse zum Nachholen von Schulabschlüssen
- Vorbereitungskurse für Ausbildungsplatzsuchende


Sprachangebote zur Verständigung: Deutsch, Türkisch, Arabisch, Persisch, Kroatisch, Französisch, Russisch, Italienisch, Spanisch, Portugiesisch, Polnisch und Singalesisch.

Kontakt und Anmeldung:

Montag, Dienstag, Donnerstag von 10.00 bis 18.00 Uhr,
Mittwoch von 9.00 bis 17.00 Uhr, Freitag von 10.00 bis 13.00 Uhr
sowie nach telefonischer Vereinbarung unter der obigen
Telefonnummer.

Erreichbarkeit mit öffentlichen Verkehrsmitteln:

 7, 8, Herrmannplatz, kurzer Fußweg

 M29, M41, Pannierstraße

Barrierefreier Zugang eingeschränkt

Frauenzentrum Marie e.V. – Weiterbildung und Beratung für Frauen

Flämingstraße 122
12689 Berlin
(Marzahn)

Tel.: (030) 97 89 10 01
Fax: (030) 97 89 10 02
E-Mail: info@frauenzentrum-marie.de
Internet: www.frauenzentrum-marie.de

Zielgruppe:

Erwerbslose Frauen aller Alters- und Qualifikationsstufen; Frauen die von Arbeitslosigkeit bedroht sind, Wiedereinsteigerinnen, Berufsrückkehrerinnen, Quereinsteigerinnen, Aussiedlerinnen und russischsprachige Migrantinnen.

Besondere Angebotsschwerpunkte:




- Individuelle Beratung zur Berufsorientierung und Berufswegplanung, berufliche Orientierung und Zielfindung; Herausarbeitung der Kompetenzen und Potentialen für den beruflichen Erfolg, Qualifizierung und Weiterbildung, Förderung, Finanzierung, Stellensuche, Bewerbungsstrategien und -unterlagen, Lösung von Konflikten am Arbeitsplatz,
- Offene Beratungen zum SGB II und SGB III (jeden 2. Donnerstag 14.00 bis 17.00 Uhr)
- Rechtsauskünfte zum Arbeits-, Sozial- und Familienrecht (jeden 1. Montag 17.00 bis 20.00 Uhr)
- Miet-, Verbraucher- und Schuldenrecht (jeden 3. Mittwoch im Monat 17.00 bis 19.00 Uhr)
- Seminare, Gesprächskreise, Kursangebote.

Beratung zum Bundesprogramm Bildungsprämie des BMBF

Kontakt und Anmeldung:

Mo bis Fr von 9.00 bis 16.00 Uhr unter der obigen Telefonnummer.
Zusätzlich am Fr unter 0180/1134662 von 10.00 bis 16.00 Uhr

Erreichbarkeit mit öffentlichen Verkehrsmitteln:

 S 7 Haltestelle Ahrensfelde  197, Haltestelle Flämingstraße
 8, 16 Haltestelle Barnimplatz
Barrierefreier Zugang vorhanden

Bildungs- und Beratungseinrichtungen für Frauen im Land Berlin

Flotte Lotte e.V.

Beratungs-, Kommunikations- und Lernzentrum für Frauen

Senftenberger Ring 25
13435 Berlin
(Reinickendorf)

Tel.: (030) 4 16 70 11
Fax: (030) 40 71 35 92
E-Mail: info@flotte-lotte-berlin.de
Internet: www.flotte-lotte-berlin.de

Zielgruppe:

Frauen aller Alters- und Qualifikationsstufen, die nach der Familienphase, nach längerer Erwerbslosigkeit, Krankheit oder nach persönlichen Krisen eine neue berufliche Perspektive suchen

Besondere Angebotsschwerpunkte:

- Berufsinformations- und Orientierungskurse für Frauen (*),
- Individuelle Beratung/Coaching für den Berufswiedereinstieg und Bewerbung,
- Rechtsberatung für Frauen (Familien-, Scheidungs-, Sozial- und Arbeitsrecht)
- Training zu Kommunikation und Selbstmanagement
- Computer- und Sprachkurse (Englisch und Deutsch für Migrantinnen) Computerkursangebote,

Kontakt und Anmeldung:


Montag bis Mittwoch von 9.00 bis 15.00 Uhr

Donnerstag von 9.00 bis 18.00 Uhr

Freitag von 9.00 bis 13.00 Uhr unter der obigen Telefonnummer.

Erreichbarkeit mit öffentlichen Verkehrsmitteln:

 122, Wesendorfer Straße

 X 21, X 33, M 21, 124 (Märkisches Zentrum)

Barrierefreier Zugang vorhanden





BEWERBUNG



Bildungs- und Beratungseinrichtungen für Frauen im Land Berlin

Nachbarschaftsheim Schöneberg e.V. Berufsorientierungskurse für Frauen

Holsteinische Straße 30
12161 Berlin
(Schöneberg)

Tel.: (030) 85 99 51 62/61
Fax: (030) 85 99 51 63
E-Mail: berufsorientierung@nbhs.de
Internet: www.nbhs.de

Zielgruppe:

Wiedereinsteigerinnen, Berufsrückkehrerinnen, Frauen türkischer und arabischer Herkunft

Besondere Angebotsschwerpunkte:

- Berufsinformations- und Orientierungskurse (*),
- Treffpunkt und Einzelberatung für türkische und arabische Frauen.

Kontakt und Anmeldung:

Montag bis Freitag von 9.00 bis 14.00 Uhr unter den obigen Telefonnummern.

Erreichbarkeit mit öffentlichen Verkehrsmitteln:

 M 85, M 48 bis Kaisereiche, Fußweg

 S 1 bis Feuerbachstraße, Fußweg

Barrierefreier Zugang vorhanden

„Frauen ergreifen neue Chancen“

Berufsinformations- und Orientierungskurse (*) in Kooperation mit der Kiezoase Schöneberg, Kursort:

Viktoria-Luise-Platz 1, 10779 Berlin

Barrierefreier Zugang vorhanden

Kontakt und Anmeldung:

Tel.: (030) 217 302 02, (030) 3343 989 42 (auch Fax)

Erreichbarkeit mit öffentlichen Verkehrsmitteln:

 U 4, Viktoria-Luise-Platz

Beratungseinrichtungen für Fragen und Antworten rund um den IT-Bereich

ber-IT – Beratungs- und Servicezentrum für Frauen in Web- und Kommunikationsberufen

Kottbusser Damm 79
Vorderhaus 2. Etage
10967 Berlin
(Neukölln)

Tel.: (030) 4 40 22 50
Fax: (030) 4 40 22 525
E-Mail: wir-sind-das-web@ber-it.de
Internet: www.ber-it.de

Zielgruppe:

Ratsuchende Frauen aller Altersstufen und Qualifikationen, die das Internet und/oder digitale Medien aktiv für ihre Bewerbung, die Jobsuche; den beruflichen Wiedereinstieg oder die eigene Unternehmensgründung nutzen möchten

Besondere Angebotsschwerpunkte:

- Persönliche Einzelberatungen zum Erarbeiten eines gezielten Weiterbildungsbedarfs sowie zur strukturierten Aufbereitung der beruflichen Stationen in einem tabellarischen Lebenslauf
- Beratung zu den beruflichen Bereichen: Web, Kommunikation, Büro, Kultur- und Kreativbranche
- Vorträge und Workshops zum Thema Web-Präsenz u. Online-Bewerbung,
- Kostenfreie Techniknutzung: Multimedia-Arbeitsplätze mit Internetanbindung
- Regelmäßige Beratungen: Technikberatung, Scanwerkstatt, Online-Chats
- Foto- und Videokameraverleih
- Infothek unter www.frauen-berufsperspektive.de.

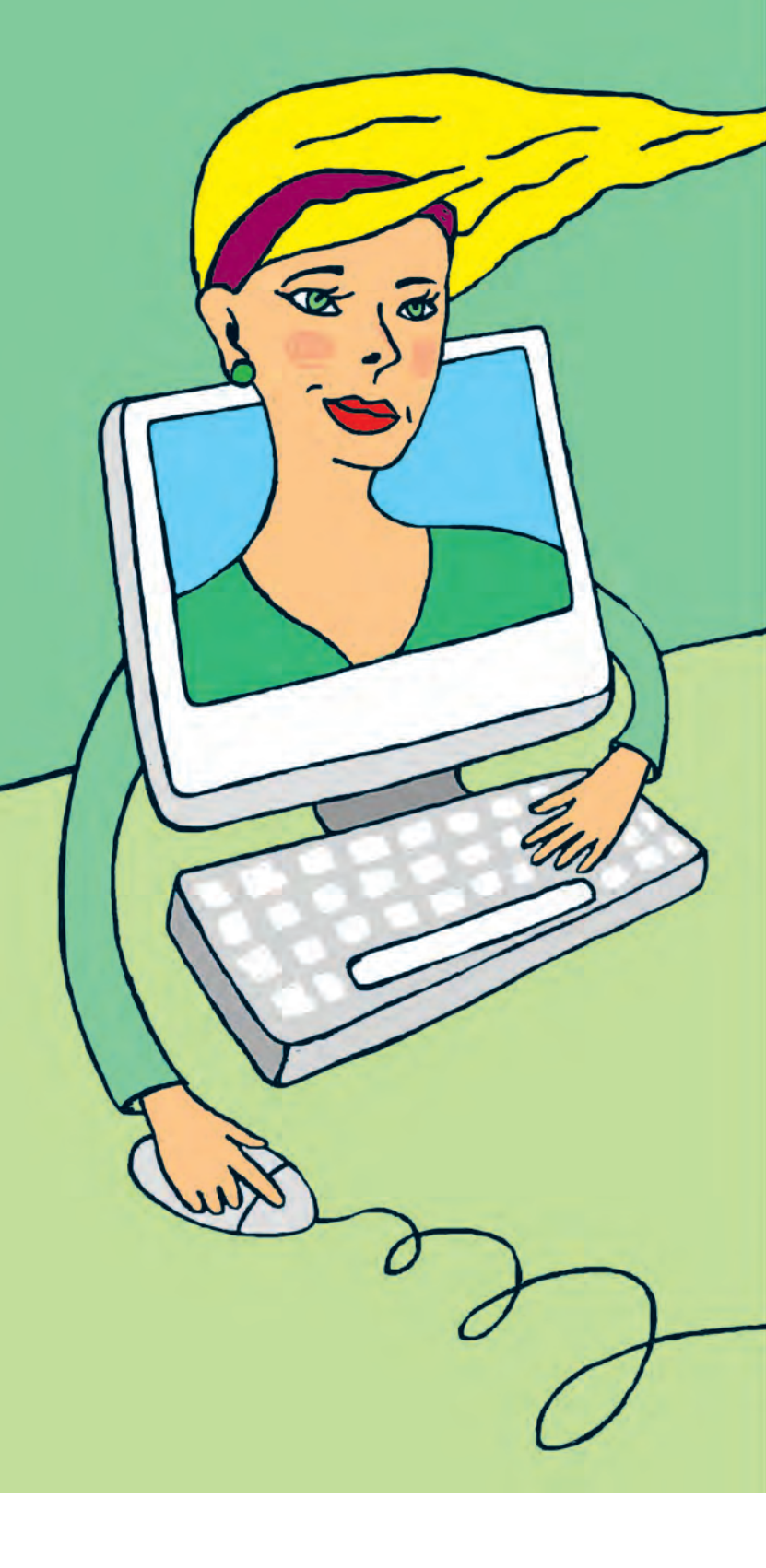
Kontakt und Anmeldung:

Mo bis Mi, Fr von 9 bis 13.00 Uhr unter der obigen Telefonnummer.

Erreichbarkeit mit öffentlichen Verkehrsmitteln:

U 7 und 8, Hermannplatz bzw. Schönleinstraße, kurzer Fußweg

Barrierefreier Zugang eingeschränkt – Nutzung des Aufzugs auf Anfrage möglich



Beratungseinrichtungen für Fragen und Antworten rund um den IT-Bereich

FrauenComputerZentrum Berlin e.V. (FCZB)

Cuvrystraße 1
HH 2. OG
10997 Berlin
(Kreuzberg)

Tel.: (030) 61 79 70 16
Fax: (030) 61 79 70 10
E-Mail: info@fczb.de
Internet: www.fczb.de

Zielgruppe:

IT-Anfängerinnen und IT-Fortgeschrittene, alle Frauen die sich im Bereich IT fortbilden und spezialisieren wollen

Besondere Angebotsschwerpunkte:

- Weiterbildungs- und Lernberatung im IT-Bereich,
- Bewerbungstraining, individuell und in Gruppen,
- IT-Kompetenzbilanzierung
- Selbstlernangebote mit und ohne Lernbegleitung
- IT-Fortbildungsangebote, Office-Anwendungen, Print-Web-Know-how, Social Media Management, Online-PR und Marketing
- Angebote für Frauen mit Migrationshintergrund
- Kurse zur Erlangung des Europäischen-Computer Führerscheins (ECDL)

Kontakt und Anmeldung:

unter der obigen Telefonnummer.

Erreichbarkeit mit öffentlichen Verkehrsmitteln:

U 1, 15 Schlesisches Tor, kurzer Fußweg

S 3, 5, 7, 9, 75, Warschauer Straße, kurzer Fußweg

Barrierefreier Zugang eingeschränkt



Beratungsangebote zur Unterstützung der Existenzgründung von Frauen

Gründerinnenzentrale in der Weiberwirtschaft – Navigation in die Selbständigkeit

Erstanlaufstelle für Existenzgründerinnen im Gründerinnenzentrum
WeiberWirtschaft eG

WeiberWirtschaft e.G.	Tel.: (030) 44 02 23 45
Gründerinnenzentrale	Fax: (030) 44 02 23 66
Anklamer Straße 39/40	E-Mail: info@gruenderinnenzentrale.de
10115 Berlin (Mitte)	Internet: www.gruenderinnenzentrale.de

Zielgruppe:

Frauen, die eine eigene Existenzgründung planen

Besondere Angebotsschwerpunkte:

- Orientierungsgespräche für Frauen zu Grundlagen der Existenzgründung und gezielte Weitervermittlung an frauenfreundliche und kompetente Beratungseinrichtungen und Institutionen,
- Vielfältige Unterstützungsangebote und Planungshilfen von Gründerinnen,
- Spezifische Informationen über Vernetzungsmöglichkeiten für Frauen,
- Regelmäßiger Gründerinnenstammtisch, Themenabende und fachspezifische Foren.

Kontakt und Anmeldung:

Montag bis Freitag von 10.00 bis 18.00 Uhr,
sowie Sonnabend von 10.00 bis 13.00 Uhr
unter der obigen Telefonnummer.

Erreichbarkeit mit öffentlichen Verkehrsmitteln:

U 8, Bernauer Straße

Barrierefreier Zugang vorhanden

Beratungsangebote zur Unterstützung der Existenzgründung von Frauen

economista e.V. – Existenzgründungskurse für Frauen „weiblich wirtschaften“

Meininger Straße 11
10823 Berlin
(Schöneberg)

Tel.: (030) 6 92 92 39
Fax: (030) 69 56 78 44
E-Mail: info@economista.de
Internet: www.economista.de

Zielgruppe:

Frauen, die eine eigene Existenzgründung planen

Besondere Angebotsschwerpunkte:

- Existenzgründungskurse für Frauen
- Beratung und Begleitung
- Konzeptionelle Gründungsplanung
- Kommunikationsgrundlagen
- Vernetzung für Gründerinnen und Unternehmerinnen

Kontakt und Anmeldung:

unter der obigen Telefonnummer.

Erreichbarkeit mit öffentlichen Verkehrsmitteln:

U 7, Bayerischer Platz, 9 Minuten Fußweg,

Bus M 46 bis Rathaus Schöneberg, 4 Minuten Fußweg

Barrierefreier Zugang vorhanden

Akelei e.V. – Berufswegplanung mit Frauen

Rhinstraße 84
12681 Berlin
(Marzahn)

Tel.: (030) 54 70 30 48
Fax: (030) 54 70 19 98
E-Mail: info@akelei-online.de
Internet: www.akelei-online.de

Zielgruppe:

Frauen, die eine eigene Existenzgründung planen oder ein kleines Unternehmen gegründet haben

Besondere Angebotsschwerpunkte:

- Beratung für Frauen zu Fragen der Existenzgründung sowie Begleitung von Unternehmerinnen bei der Sicherung und Entwicklung ihres Unternehmens,
- Weiterbildung für Gründerinnen: Infoveranstaltungen sowie 5 bzw. 15tägige Existenzgründungskurse
- Spezialseminare für Gründerinnen und Unternehmerinnen: Kundenakquise, Werbetexte- und Preisgestaltung, Grundkenntnisse der Buchführung, z. T. mit Lexware am PC, Sozial Media, Vertragsgestaltung, Design- und Markenschutz
- Stärkung und Vernetzung der Unternehmerinnen z. B. über besondere Veranstaltungsreihen für Unternehmerinnen;
- Akelei-Notfallfonds für Beratungen in Krisensituationen

Kontakt und Anmeldung:

unter der obigen Telefonnummer.

Erreichbarkeit mit öffentlichen Verkehrsmitteln:

- ⑤ 7, 75, bis Friedrichsfelde/Ost, umsteigen vom Bahnhofsvorplatz in die Straßenbahn (Richtung nach rechts) bis Rhinstraße/ Ecke Allee der Kosmonauten,
Bitte beachten Sie die umbenannten Fahrverbindungen

Tram M 8, M 18, M 17, M 27

Barrierefreier Zugang eingeschränkt

Beratungsangebote zur Unterstützung der Existenzgründung von Frauen

ISI e.V. – Initiative Selbständiger Immigrantinnen Bildungsprojekt Efi – Existenzgründung für Immigrantinnen

Initiative Selbständiger
Immigrantinnen e.V.
Kurfürstenstraße 126, 1.Etage
10785 Berlin (Schöneberg)

Tel.: (030) 6 11 33 36
Fax: (030) 6 12 12 56
E-Mail: info@isi-ev.de
Internet: www.isi-ev.de

Zielgruppe:

Frauen mit Migrationshintergrund, die eine eigene Existenzgründung planen.

Besondere Angebotsschwerpunkte:

- Unterstützung von Immigrantinnen bei der Umsetzung eigener Geschäftsideen,
- Erarbeitung eines Gründungskonzeptes mit der Vermittlung betriebswirtschaftlicher Kenntnisse, Wirtschaftsdeutsch, Stärkung sozialer und interkultureller Kompetenzen, Trainingsangebot mit Expertinnen, Betriebsbesichtigungen und zwei Monaten Praktikum,
- Nachbetreuung ehemaliger Teilnehmerinnen, Existenzgründungsberatung.

Kontakt und Anmeldung:

unter der obigen Telefonnummer.

Erreichbarkeit mit öffentlichen Verkehrsmitteln:

U 1, 2, 3, U-Bahnhof Wittenbergplatz bzw.
U-Bahnhof Nollendorfplatz

Bus 100, 106, 187, M29, Haltestelle: Schillstraße.

Barrierefreier Zugang vorhanden

Ansprechpartnerinnen

Bildungs- und Weiterbildungs-
beratungseinrichtungen für Frauen

Dagmar Gerber

Tel.: (030) 90 28-21 34

Fax: (030) 90 28-20 66

E-Mail: dagmar.gerber@senaif.berlin.de

Berufsinformations- und
Orientierungskursangebote

Bärbel Fleege

Tel.: (030) 90 28-21 36

Fax: (030) 90 28-20 66

E-Mail: baerbel.fleege@senaif.berlin.de

Herausgeber

Senatsverwaltung für
Arbeit, Integration und Frauen

Oranienstraße 106

10969 Berlin

Tel.: (030) 90 28-0

Verantwortlich:

Abteilung I

Frauen- und Gleichstellungspolitik

Gestaltung und Illustration:

Kerstin Bigalke

Druck: Mercedesdruck

März 2013

Der Text der Broschüre ist unter
www.berlin.de/sen/wtf/publikationen
zu finden.

Dieses Projekt wird
gefördert aus Mitteln
der Europäischen
Union (Europäischer
Sozialfonds)



EUROPÄISCHE UNION
Europäischer Sozialfonds
Investition in Ihre Zukunft



Sie sind berufstätig und wollen sich weiter qualifizieren? Sie sind schon länger auf der Suche nach einem passenden Bildungs- oder Weiterbildungsangebot oder einer Arbeitsstelle? Für Ihre berufliche Entwicklung benötigen Sie eine qualifizierte Beratung und Informationen um die richtige berufliche Entscheidung treffen zu können? Diese Broschüre soll Ihre Suche unterstützen und Ihnen die notwendigen Tipps bei der Auswahl der richtigen Beratungseinrichtung geben.